

Agents des Lycées : FO revendique des avancées

Déclaration préalable
au CT du 5 juillet 2022
(temps de lecture : 4min 45sec)

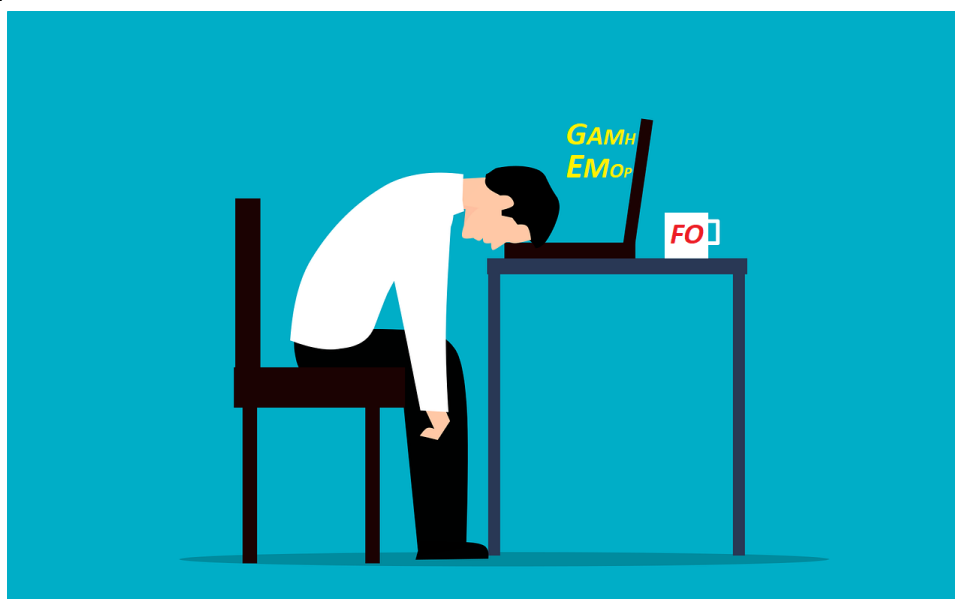
*Madame la Présidente,
Monsieur Fontaine,*

Mme Fouré,

Nous connaissons votre vision positive, qui a généralement pour conclusion de nous dresser un portrait enjoué des choses et événements et de dédramatiser toute situation professionnelle.

Pour ce Comité technique, cette faculté ou qualité que vous possédez indéniablement sera à mobiliser avec la plus grande agilité.

*En effet, pour un **premier CT spécial Lycées** (grande nouveauté depuis 2016), les premiers sujets et annonces sont déjà d'un ton à vous assurer de déprimer.*



Premiers effets d'un CT spécial Lycées

Sans entrer dans le détail de toutes les mesures envisagées, on retiendra comme mesures clefs dans le cadre de la GAMH :

D'augmenter la surface de nettoyage des agents d'entretien polyvalent, qui atteindrait des valeurs jamais rencontrées ni dans le versant Nord, ni dans le versant picard.

De réserver une part variable permettant de tenir compte des particularités de certains établissements.

*Vous connaissez déjà la réticence de **FO** et celle des agents régionaux aux parts variables dans le cadre du régime indemnitaire (RIFSEEP), ou du RI picard ancien...vous vous doutez de notre réaction collective à la mise en œuvre d'une part variable d'effectifs au sein des EPLE.*

Idem concernant les EMOP :

Est proposée une plus grande polyvalence au sein des équipes EMOP, pour affronter sereinement les missions de tous corps de métiers, mobilisés dans les lycées.

*Pour **FO**, cette évolution des missions des agents est la résultante d'une perte de compétence réelle et parfois volontaire sur certaines missions techniques, entretenue d'ailleurs progressivement par la conclusion de contrats de prestations au secteur privé dans certains domaines (voire l'exemple du chauffage dans les lycées).*

En conclusion,

*Pour **FO**, au regard de toutes ces présumées avancées qui nous ont déjà été savamment distillées au sein des groupes de travail, nous espérons que vos facultés et qualités maintes fois avérées, nous persuaderons d'un réel effet levier des mesures envisagées.*

En un mot, Mme Fouré, faites-nous rêver, en replaçant l'humain au cœur de cette réalité !

Merci de votre attention.

Stéphane WAVRANT
Secrétaire Général **FO**
Lionel BERAL,
Secrétaire Général Adjoint
Elus **FO**